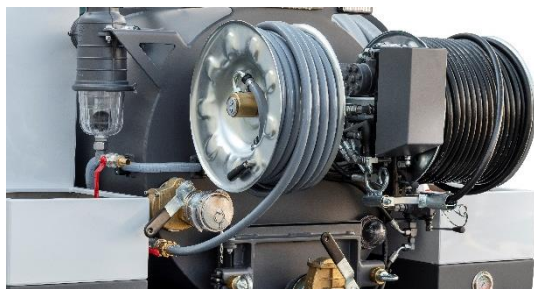


## UrbanCombi 2.0 (swiss edition\*)

### Saug-Hochdruckspülgerät

#### Technische Spezifikationen:

<b>Chassis</b>	Ford Ranger, 2.0 L ECO blue, 170 PS, Allradantrieb, Klima, elektrische Fenster, Radio
<b>Bruttogewicht</b>	3.2 Tonnen (Upgrade auf 3.5 Tonnen nur in bestimmten Ländern möglich)
<b>Hochdruckpumpe</b>	Rioned / Speck P45 Pumpe
<b>Verfügbare Kapazitäten</b>	180 bar / 75 lpm
<b>Sicherheit</b>	Automatischer Speck-Druckregler mit By-Pass Funktion
<b>Pumpenschutz</b>	Niederwasserabsperrfunktion mit Überlaufmöglichkeit
<b>Vakuumpumpe</b>	Gardner Denver SLS54V Vakuumpumpe mit Druck Funktion, um den Tank zu entleeren
<b>Kapazität</b>	Max. Luftstrom 5'460 L / Min. (325 m <sup>3</sup> /Stunde) Luftstrom 5'200 L / Min. (315 m <sup>3</sup> /Stunde) bei 60% Vakuum
<b>Pumpenschutz</b>	Luftgekühlt, ölgeschmiert, Ölabscheider aufgebaut Über- und Unterdruckventil Schwimmer Ball und Syphon



#### Einheit:

<b>Farbe</b>	Fahrgestell in Weiß, Staufächer in Weiß, Tank Grau (RAL 7015) Andere Farbkombinationen sind auf Anfrage erhältlich
<b>Schlauch/Werkzeugkasten</b>	Werkzeugkasten aus Alu mit abschließbaren Rollläden neben dem Tank
<b>Sicherheit</b>	LED-Warnleuchten an der Rückseite des Tanks

## Tank:

<b>Tankvolumen Total</b>	1'200 Liter (1.2 m <sup>3</sup> )
<b>Aufteilung</b>	Schmutzwassertank: 800 Liter Wassertank: 400 Liter
<b>Füllung (sauberes Wasser)</b>	1" Feste Füllung mit Hydranten Kupplung + NW19 Fülllinie mit GK-Kupplung. Optionale Fülltrommel mit 35 Meter NW19 Füllschlauch möglich
<b>Über- / Unterdruck</b>	+ 0,49 bar Überdruck und - 0,6 bar Unterdruck
<b>Tankentleerung und Reinigung</b>	Feste hintere Abdeckung des Tanks mit Ablassventil und Inspektionsloch (250 x 400 mm) um den Tank zu inspizieren und zu entleeren. Zusätzliche 4"-Öffnung an der Oberseite des Tanks, um diesen ausspülen zu können.
<b>Schauglas</b>	2 Schaugläser hinten zeigen den Abwasserstand im Tank
<b>Ablassventil</b>	3" (75mm) mit Schnellverschluss
<b>Saugventil</b>	3" (75mm) mit Schnellverschluss

## HD-Haspel:

<b>Position</b>	Fixiert auf Hinterseite (nicht schwenkbar)
<b>Antrieb</b>	Hydraulischer Antrieb (mit mechanischem Freilaufregel)
<b>Saugschlauchlänge</b>	80 Meter Hochdruckschlauch mit manueller Schlauchführung

## Saugschlauch-Haspel (Optional):

<b>Position</b>	Rechts vom Behälter
<b>Antrieb</b>	Hydraulischer Antrieb
<b>Saugschlauchlänge</b>	20 Meter 2,5"



## Befüll-Haspel (Optional):

<b>Position</b>	Links von der Hochdrucktrommel
<b>Antrieb</b>	Manueller Antrieb
<b>Saugschlauchlänge</b>	35 Meter, NW 19 Füllschlauch

## Antrieb:

<b>PTO</b>	Hydraulischer Antrieb PTO mit Zwischengetriebe
<b>Geschwindigkeitsregelung</b>	Drehzahl (RPM) Steuerung über programmierbare Module

## Steuerung:

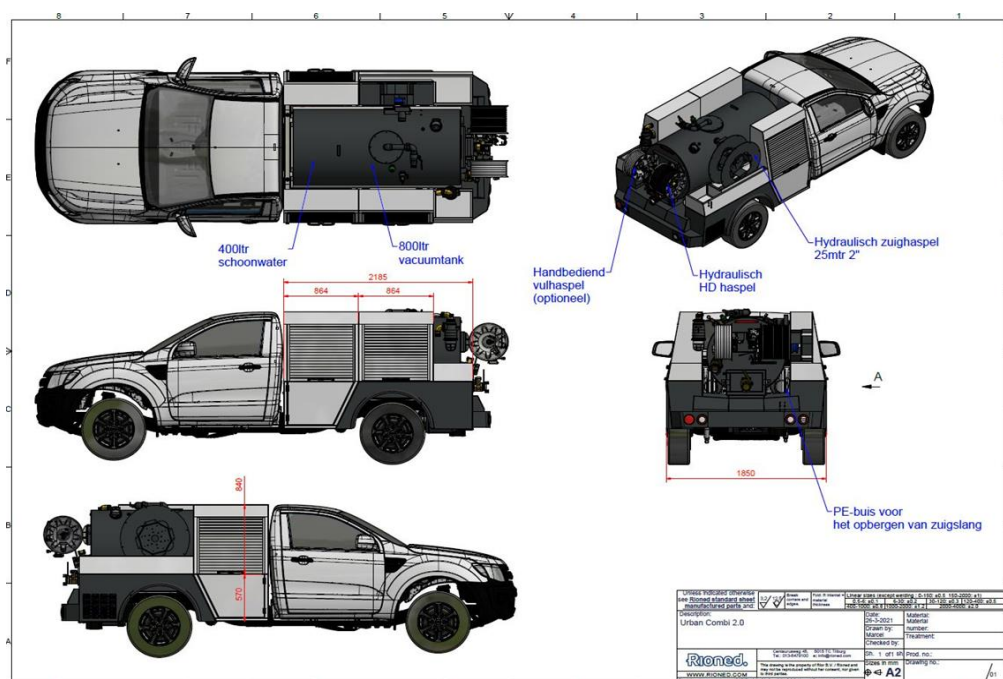
<b>Steuerbox</b>	Digital eControl+ mit allen Grundfunktionen und Maschinenstatus Informationen Wasser- und Temperaturwarnungen für das Hydrauliksystem und Getriebe	
<b>eControl+ Funktionen</b>	<ul style="list-style-type: none"> <li>- Motor START/STOP</li> <li>- Drehzahl UP/DOWN</li> <li>- Hochdruck START/STOP</li> <li>- Vakuumpumpe START/STOP</li> <li>- Notaus</li> </ul>	
<b>Fernbedienung</b>	<ul style="list-style-type: none"> <li>- Riomote Funk Fernbedienung:</li> <li>- Drehzahl UP/DOWN</li> <li>- Hochdruck START/STOP</li> <li>- Vakuum Pumpe START/STOP</li> <li>- Notaus</li> </ul>	

## Zubehör:

<b>Saugschlauch</b>	2 x 2 Meter Stück Schlauch
<b>Saugrohr</b>	1 x Saugrohr 3" oder 2,5" mit Abschluss Hahn
<b>HD-Pistole</b>	1 x HD-Pistole mit Lanze

## Abmessungen / Gewicht:

<b>Leergewicht</b>	Ca. 2'850 Kg
<b>Abmessungen</b>	5'500 x 1'850 x 1'850 mm (L x B x H)



## Hauptunterschiede zum Urban Combi 1.0

<b>Mehr Stauraum</b>	Mehr Stauraum für Werkzeuge, wie zum Beispiel Spiralmaschinen und Kameras. Leicht zugängliche PE-Rohre an beiden Tankseiten für Saugschlauchrohre. Kastenraum hinten um Steine und andere feste Abfälle zu sammeln. Schmutzwassertank: 800 Liter Wassertank: 400 Liter
<b>Rollladen-Türen</b>	Rollladentüren sind langlebiger und sicherer für den Straßenverkehr
<b>Optionale Füll-Haspel</b>	Eine optionale Befüll Haspel ist jetzt bestellbar
<b>HD-Schlauchtrommel</b>	Die Hochdruckschlauchtrommel ist fixiert (nicht schwenkbar)
<b>Breitere Saug-Haspel</b>	Die Saugtrommel ist breiter, um 25 Meter des 2" Saugschlauches unterzubringen. Dieser ist neu auf der Bordsteinseite positioniert, um die Bedienung zu erleichtern.
<b>Neue Tanköffnung</b>	Eine Inspektionsabdeckung ersetzt die vollständig öffnende Hintertür. Eine zusätzliche 4" Öffnung befindet sich oben am Tank und ermöglicht dem Anwender, diese auszuspülen.
<b>Anhängerkupplung</b>	Die Möglichkeit für eine zusätzliche Anhängerkupplung besteht nicht mehr.




Qualität braucht Leidenschaft

## Passende Spülschläuche


### Hochdruckschlauch

Artikel-Nr.	Beschrieb	Farbe	NW	Aussen-DN
25.013.053.303	Rioned MaxFlow, 50 m	Schwarz	13 mm / 1/2"	20.5 mm
25.013.063.303	Rioned MaxFlow, 60 m	Schwarz	13 mm / 1/2"	20.5 mm



### Kunststoff-Hochdruckschlauch

Artikel-Nr.	Beschrieb	Farbe	NW	Aussen-DN
	<ul style="list-style-type: none"><li>• Kunststoff-Spülschlauch ECO 250 HD mit 2 Polyestergeflechten</li><li>• hohe Zugfestigkeit</li><li>• robust, flexibel, leicht</li><li>• 25% höherer Wasserdurchsatz als Gummi-Spülschlauch</li><li>• Der Schlauch wird konfektioniert geliefert</li><li>• Seele: Thermoplastisches Polymer</li><li>• Einlage: 2 Geflechte aus synthetischer Faser</li><li>• Decke: Polyurethan</li><li>• Beschriftung ECOLOGY 250 HD</li><li>• Betriebsdruck: 250 bar</li></ul>			
ECO250HD-08/40	ECO250HD - 40 m	Rot	13 mm / 1/2"	22.2 mm
ECO250HD-08/60	ECO250HD - 60 m	Rot	13 mm / 1/2"	22.2 mm



### Füllschlauch

Artikel-Nr.	Beschrieb	Farbe	NW	Aussen-DN
42.101.019.035	Füllschlauch, 35 m	Rot / Grau	19 mm	-

